

Recommandation d'utilisation

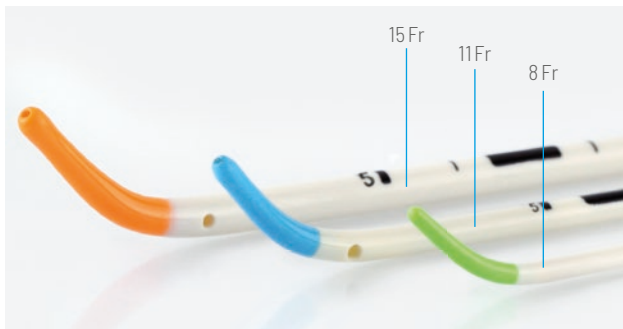


S-Guide

Pour un vidéolaryngoscope sans canal de guidage

/ Indication

S-Guide est une aide à l'intubation pour la gestion des voies respiratoires difficiles et facilite l'intubation orotrachéale, en particulier chez les patients dont la visualisation de la glotte est insuffisante.



L'oxygénation est possible avec les tailles 11Fr et 15Fr.
L'oxygénation n'est pas possible avec la taille 8Fr.

/ Caractéristiques



Extrémité souple et atraumatique

- Préformée
- En couleur :
 - Pour une meilleure visualisation dans les structures de la glotte
 - Pour une identification facile des tailles



Oxygénation

- Pour les tailles 11 Fr et 15 Fr
- Extrémité distale du S-Guide avec trois orifices, afin d'assurer un débit approprié de l'oxygène
- Fourni avec deux types de connecteurs oxygène



Malléabilité

- La conception particulière du matériau associe :
 - Malléabilité, pour pouvoir préformer la sonde trachéale
 - Rigidité, pour pouvoir manœuvrer la sonde trachéale
- Le marquage noir spéciaux des tailles 11 Fr et 15 Fr indique la position idéale pour la mise en forme de la sonde trachéale (marquage en crose de hockey)

/ Informations pour commander



S-Guide / Deux types de connecteurs O₂ inclus (11Fr et 15Fr), usage unique, stérile

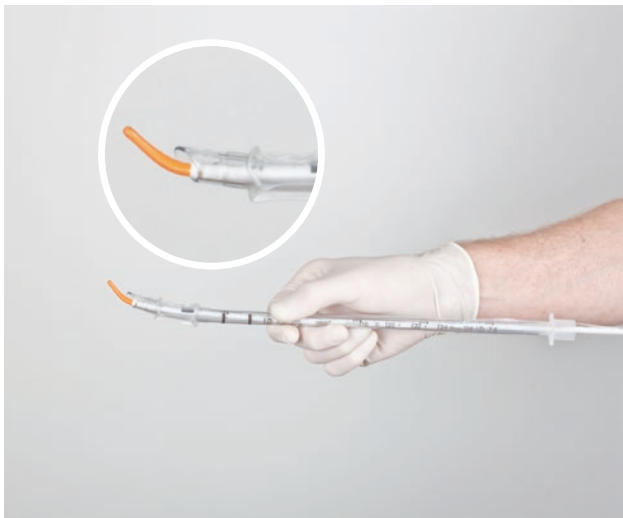
Taille	Longueur	Marques en centimètres	Pour les sondes trachéales	REF	Box
8 Fr	40 cm	5 à 30 cm	D.I. ≥ 3.0 mm	33-92-400-1	5
11 Fr	65 cm	5 à 40 cm	D.I. ≥ 4.5 mm	33-91-650-1	5
15 Fr	65 cm	5 à 40 cm	D.I. ≥ 6.0 mm	33-90-650-1	5

/ Préparation partie 1



Lubrifier le S-Guide avec un lubrifiant hydrosoluble et insérer le S-Guide dans la sonde trachéale.

/ Préparation partie 2



L'extrémité colorée du S-Guide doit dépasser de la partie distale de la sonde trachéale.

/ Préparation partie 3



Courber la partie distale du S-Guide (au niveau du marquage noir) selon la forme de la lame du vidéo laryngoscope.

/ Préparation partie 4



Plier le S-Guide au niveau du connecteur de la sonde trachéale. Ceci permet d'éviter au S-Guide de glisser de façon incontrôlée dans la trachée.

/ Préparation partie 5



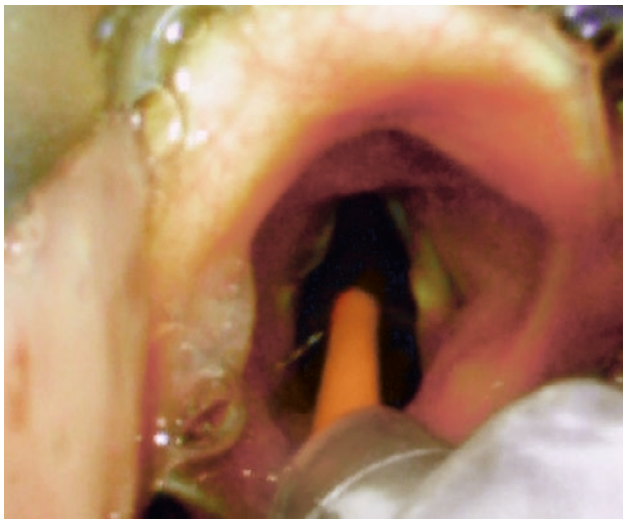
Pour l'oxygénation, attacher un des deux connecteurs O_2 au S-Guide et relier à une source d'oxygène adaptée.

/ Insérer le S-Guide



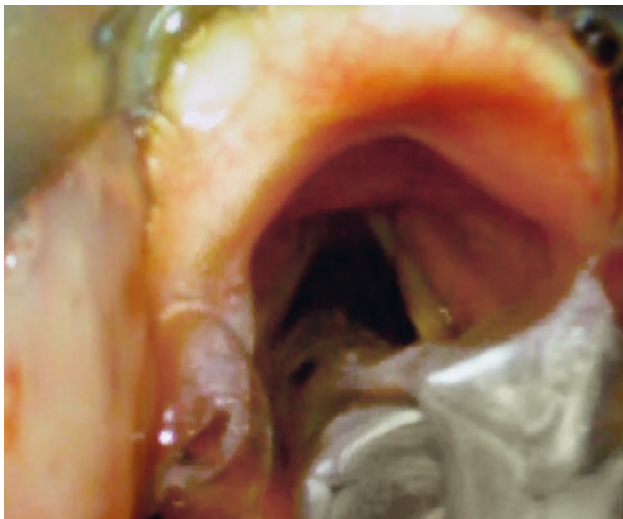
En utilisant la laryngoscopie, insérer le S-Guide avec la sonde trachéale.

/ Positionner le S-Guide



Positionner l'extrémité colorée du S-Guide en face des cordes vocales.

/ Avancer la sonde trachéale



Avancer la sonde trachéale sur le S-Guide.

/ Retirer le S-Guide



Retirer légèrement le S-Guide tout en avançant la sonde trachéale dans la trachée. Maintenir la sonde trachéale en position et retirer le S-Guide. Vérifier la position correcte de la sonde trachéale selon la procédure habituelle.

/ Information supplémentaire



Vidéo d'application



Brochure



Flyera aides à l'intubation

Des informations sont également disponibles sur le site www.vbm-medical.de/media

Ce recommandation d'utilisation ne remplace pas le manuel d'utilisation. La prise en compte du manuel d'utilisation est impérative.

Les dispositifs médicaux dans ce document publicitaire sont fabriqués sans utiliser de latex de caoutchouc naturel, sauf indication contraire.

Les dispositifs médicaux dans ce document publicitaire ne contiennent aucun phtalate qui nécessite un étiquetage au titre du règlement CLP (CE) 1272/2008.

Ce documenta été réalisé avec la coopération scientifique du Professeur Patrick Schoettker (CHUV Lausanne) et du Dr. Daniel Francon (IPC Marseille).

Suivez-nous sur :



Pour télécharger une version PDF de ce document, scanner le QR code :



0UG003_2.0_FR

50004012

VBM **Medizintechnik GmbH**

CE 0123

Einsteinstrasse 1 / 72172 Sulz a. N. / Germany

Tel.: +49 7454 9596-0 / Fax: +49 7454 9596-33 / e-mail: sales@vbm-medical.de / www.vbm-medical.de