

Recomendaciones de uso

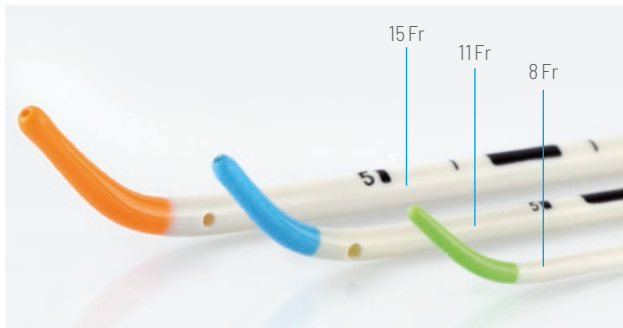


S-Guide

Para vídeo laringoscopia con pala sin canal

/ Indicación

S-Guide es una ayuda para intubar en la vía aérea difícil y facilita la intubación orotraqueal, especialmente en pacientes en la cual la visualización de la glotis es inadecuada.



La oxigenación es posible en los tamaños 11 Fr y 15 Fr.
La oxigenación no es posible en el tamaño 8 Fr.

/ Características



Punta blanda y atraumática

- Premoldeada
- De color:
 - Para una mejor visualización dentro de las estructuras glóticas
 - Para una identificación fácil de los tamaños



Oxigenación

- Para los tamaños 11 Fr y 15 Fr
- Tres orificios en el extremo distal de la S-Guide para permitir un flujo de oxígeno adecuado
- Suministrado con dos diferentes conectores de oxígeno



Maleabilidad

- El diseño especial del material combina:
 - Flexibilidad para dar forma el tubo traqueal
 - Rigidez para maniobrar el tubo traqueal
- La marca negra especial en los tamaños 11 Fr y 15 Fr indica la posición ideal para dar forma al tubo traqueal (marcación palo de hockey)

/ Informaciones de pedido



S-Guide / Incluye dos tipos de conectores de O₂ (11 Fr y 15 Fr), de un solo uso, estéril

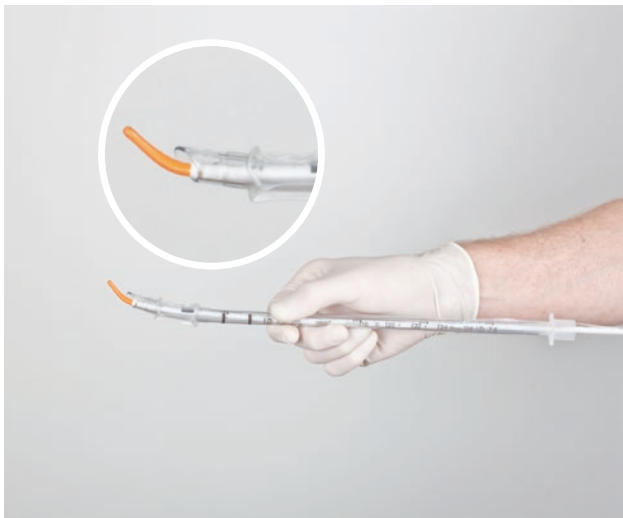
Tamaño	Longitud	Marcas de centímetros	Para tubo traqueal	REF	Box
8 Fr	40 cm	5 a 30 cm	≥ 3.0 mm D.I.	33-92-400-1	5
11 Fr	65 cm	5 a 40 cm	≥ 4.5 mm D.I.	33-91-650-1	5
15 Fr	65 cm	5 a 40 cm	≥ 6.0 mm D.I.	33-90-650-1	5

/ Preparación parte 1



Lubricar el S-Guide con gel hidrosoluble e introducir el S-Guide en el tubo traqueal.

/ Preparación parte 2



La punta naranja del S-Guide debe sobresalir en la parte distal del tubo traqueal.

/ Preparación parte 3



Doblar el final distal del S-Guide (en la marca negra) de acuerdo a la curvatura de la pala del vídeo laringoscópico.

/ Preparación parte 4



Doblar el S-Guide en el conector del tubo traqueal. Esto evita que el S-Guide no se deslice descontroladamente dentro de la tráquea.

/ Preparación parte 5



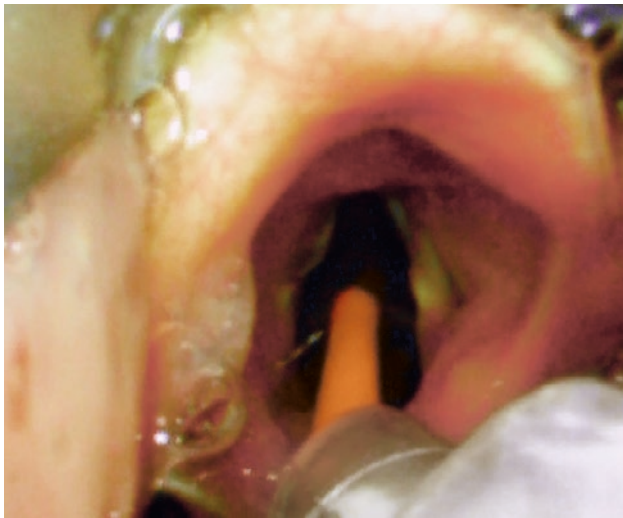
Para la oxigenación, conectar uno de los dos conectores O_2 con el S-Guide y después conectarlo a una fuente de oxígeno adecuada.

/ Insertar el S-Guide



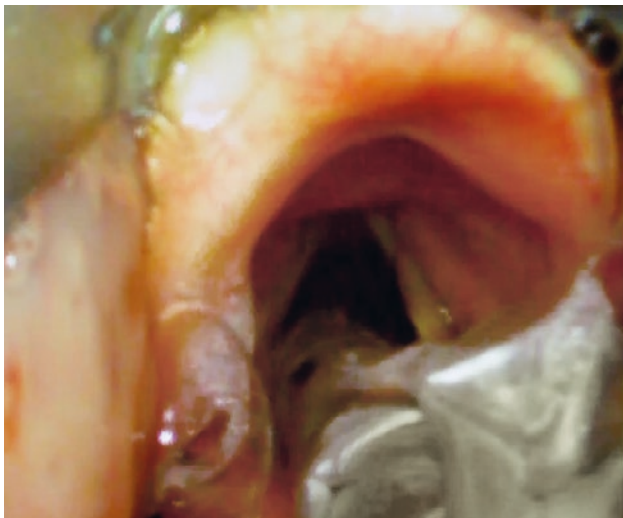
Usando el laringoscopio, insertar el S-Guide junto con el tubo traqueal.

/ Posicionar el S-Guide



Posicionar la punta naranja del S-Guide en frente de las cuerdas vocales.

/ Avanzar el tubo traqueal



Avanzar el tubo traqueal sobre el S-Guide dentro de la tráquea.

/ Remover el S-Guide



Remover el S-Guide y a la vez avanzar el tubo traqueal dentro de la tráquea. Mantener el tubo traqueal en posición y retirar el S-Guide. Confirmar la posición correcta del tubo traqueal de acuerdo a los procedimientos establecidos.

/ Informaciones adicionales



Vídeo explicativo



Folleto



Flyer dispositivos de intubación

Las informaciones están disponibles en la página www.vbm-medical.de/media

El presente Quick Guide no sustituye las instrucciones de uso. Es obligatorio seguir las instrucciones de uso.

Los productos médicos en este material publicitario son fabricados sin la utilización de látex de caucho natural, salvo que se especifique lo contrario.

Los productos médicos en este material publicitario no contienen ftalatos que requieran una identificación según la regulación CLP (EC) 1272/2008.08.

Este documento fue desarrollado en colaboración científica del Profesor Patrick Schoettker (CHUV Lausanne) y el Dr. Daniel Francon (IPC Marseille).

Síguenos en redes sociales:



Para bajar las versiones en PDF de este documento, escanear el código QR:



QUIG003_2.0_ES

50004011

VBM **Medizintechnik GmbH**

CE 0123

Einsteinstrasse 1 / 72172 Sulz a. N. / Germany

Tel.: +49 7454 9596-0 / Fax: +49 7454 9596-33 / e-mail: sales@vbm-medical.de / www.vbm-medical.de