

Anwendungsempfehlung

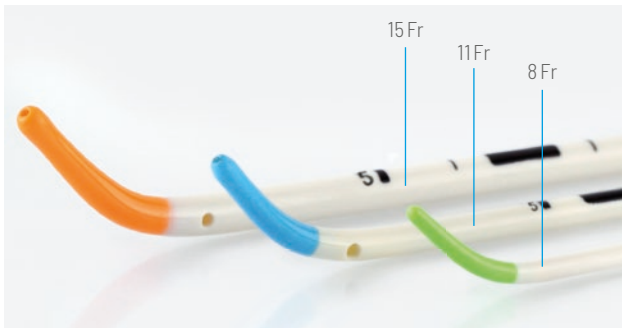


S-Guide

Für Videolaryngoskop-Spatel ohne Führungskanal

/ Indikation

S-Guide ist eine Intubationshilfe zum schwierigen Atemwegsmanagement und vereinfacht die orotracheale Intubation, vor allem bei Patienten, bei denen die Visualisierung der Glottis nicht ausreichend ist.



Oxygenierung ist möglich mit den Größen 11Fr und 15 Fr.
Oxygenierung ist nicht möglich mit der Größe 8 Fr.

/ Eigenschaften



Weiche und atraumatische Spitze

- Vorgeformt
- Farblich:
 - Zur besseren Visualisierung innerhalb der glottischen Strukturen
 - Zur einfachen Größenerkennung



Oxygenierung

- Für die Größen 11 Fr und 15 Fr
- Drei Öffnungen am distalen Ende des S-Guide, um einen angemessenen Sauerstofffluss zu ermöglichen
- Wird mit zwei Arten von O₂ Konnektoren geliefert



Formbarkeit

- Das besondere Design des Materials vereint:
 - Formbarkeit, um den Trachealtubus vorzuformen
 - Steifigkeit, um den Trachealtubus zu manövrieren
- Spezielle schwarze Markierung bei den Größen 11 Fr und 15 Fr zeigt die ideale Position zur Formung des Trachealtubus an (Hockeyschläger-Markierung)



/ Bestellinformation



S-Guide / Inklusive zwei O₂ Konnektoren (11 Fr und 15 Fr),
zum Einmalgebrauch, steril

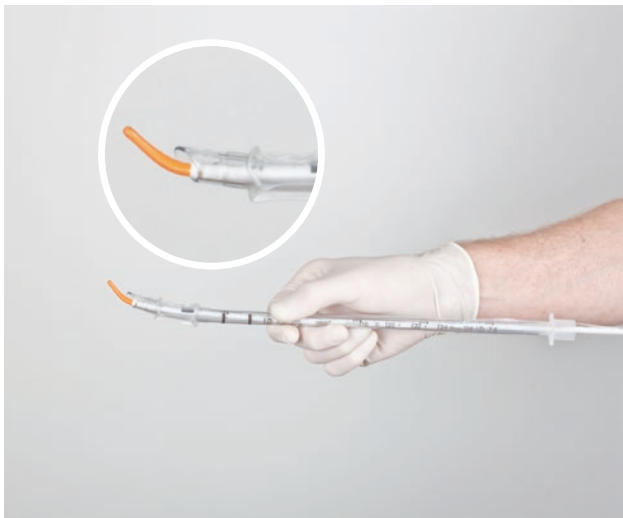
Größe	Länge	Zentimeter- markierungen	Für Trachealtubus	REF	Box
8 Fr	40 cm	5 bis 30 cm	≥ 3.0 mm I.D.	33-92-400-1	5
11 Fr	65 cm	5 bis 40 cm	≥ 4.5 mm I.D.	33-91-650-1	5
15 Fr	65 cm	5 bis 40 cm	≥ 6.0 mm I.D.	33-90-650-1	5

/ Vorbereitung Teil 1



S-Guide mit wasserlöslichem Gel gleitfähig machen und in den Trachealtubus einführen.

/ Vorbereitung Teil 2



Die farbkodierte Spitze des S-Guide sollte aus dem distalen Teil des Trachealtubus ragen.

/ Vorbereitung Teil 3



Das distale Ende des S-Guide (ab der schwarzen Markierung) an die Form des Videolaryngoskop-Spatels anpassen.

/ Vorbereitung Teil 4



S-Guide am Konnektor des Trachealtubus abknicken, um ein unkontrolliertes Abrutschen in die Trachea zu verhindern.

/ Vorbereitung Teil 5



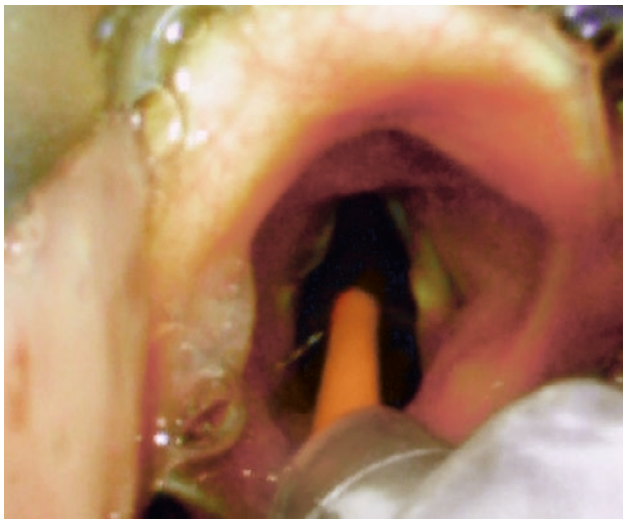
Zur Oxygenierung einen der beiden O_2 Konnektoren mit dem S-Guide verbinden und an eine geeignete Sauerstoffquelle anschließen.

/ S-Guide einführen



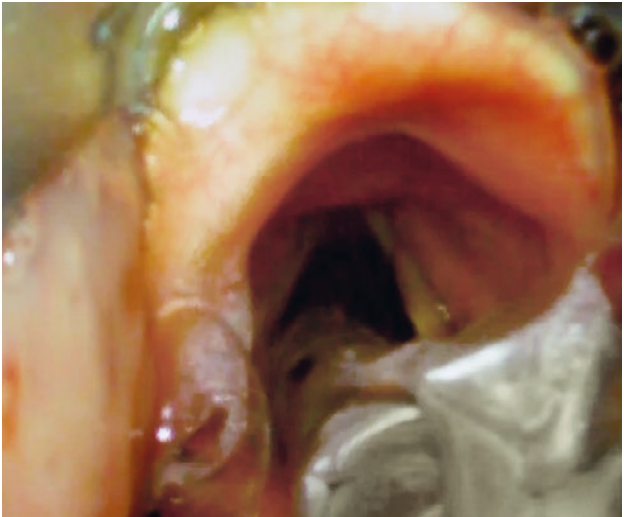
Mittels Laryngoskopie den S-Guide zusammen mit dem Trachealtubus einführen.

/ S-Guide positionieren



Die farbkodierte Spitze des S-Guide vor den Stimmbändern positionieren.

/ Trachealtubus vorschieben



Trachealtubus über den S-Guide in die Trachea vorschieben.

/ S-Guide entfernen



Beim Vorschieben des Trachealtubus den S-Guide leicht zurückziehen.
Den Trachealtubus in Position halten und den S-Guide entfernen.
Korrekte Tubusposition durch gängige Verfahren überprüfen.

/ Zusatzinformationen



Anwendungsvideo



Prospekt



Flyer Intubationshilfen

Informationen ebenfalls verfügbar unter www.vbm-medical.de/media

Diese Anwendungsempfehlung ersetzt nicht die Gebrauchsanweisung.

Die Gebrauchsanweisung ist zwingend zu beachten.

Die Medizinprodukte in diesem Werbemittel sind hergestellt ohne die Verwendung von Naturkautschuklatex, wenn nicht anders gekennzeichnet.

Die Medizinprodukte in diesem Werbemittel enthalten keine kennzeichnungspflichtigen Phthalate gemäß CLP-Verordnung (EG) Nr. 1272/2008.

Dieses Dokument wurde in wissenschaftlicher Kooperation mit Prof. Dr. Patrick Schoettker (CHUV Lausanne) und Dr. Daniel Francon (IPC Marseille) erstellt.

Folgen Sie uns auf:



Für den Download einer PDF-Version dieser Anwendungsempfehlung bitte QR-Code scannen:



0UG003_2.0_DE

50004009

VBM **Medizintechnik GmbH**

CE 0123

Einsteinstrasse 1 / 72172 Sulz a. N. / Germany

Tel.: +49 7454 9596-0 / Fax: +49 7454 9596-33 / e-mail: sales@vbm-medical.de / www.vbm-medical.de